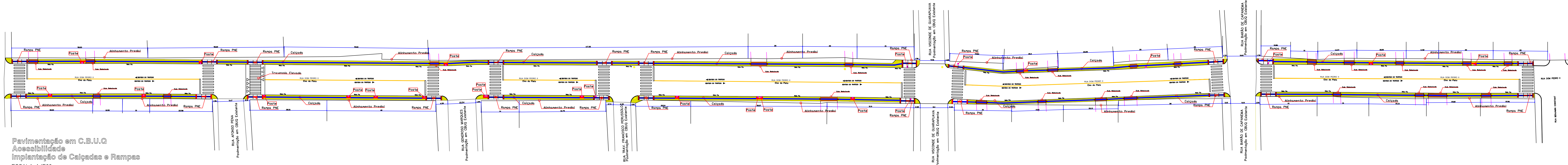
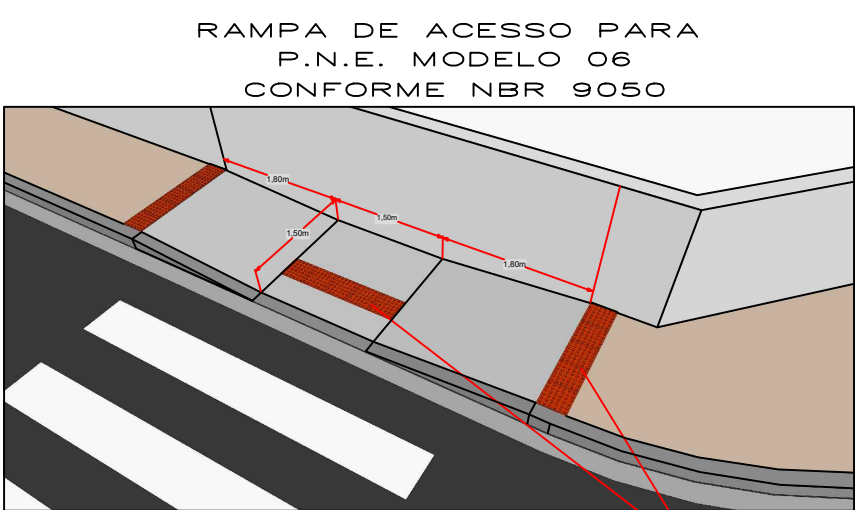


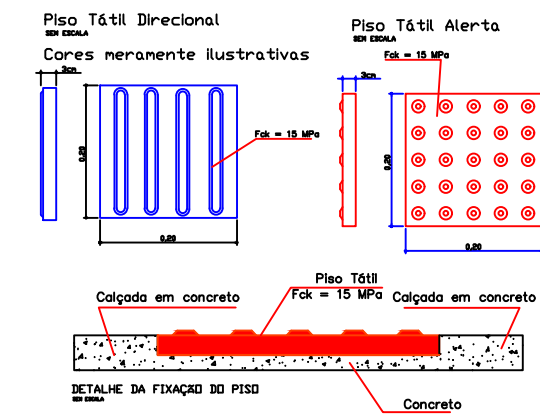
RUA MARÃO DO RIO BRANCO
Pavimentação em C.B.U.Q.



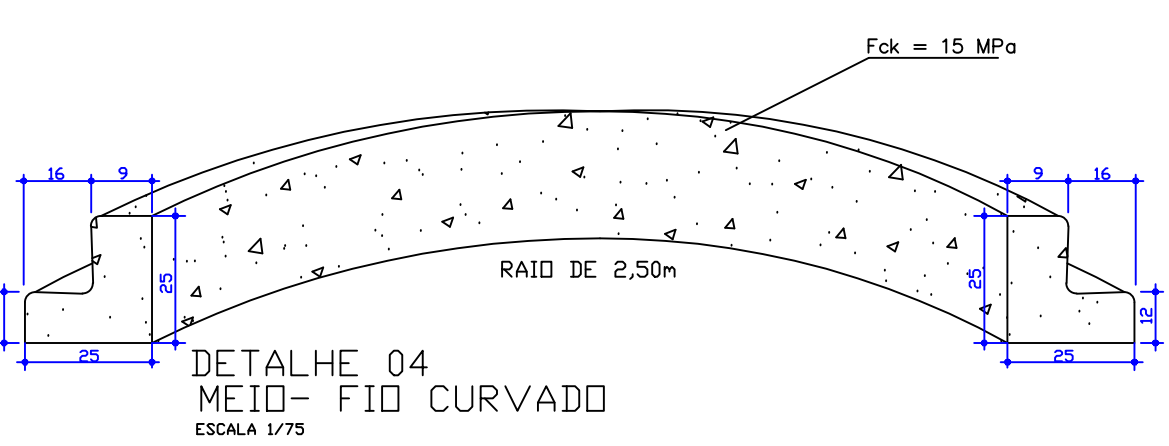
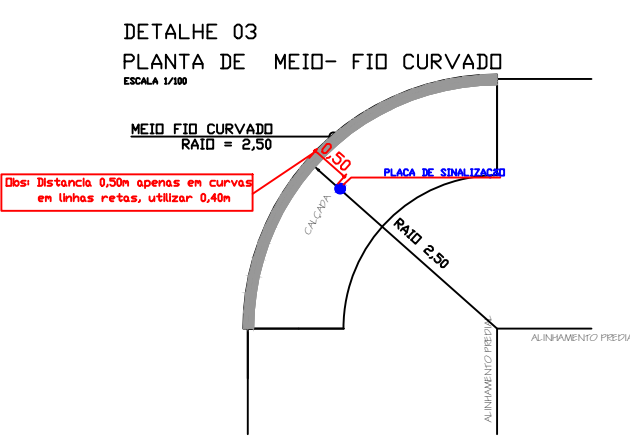
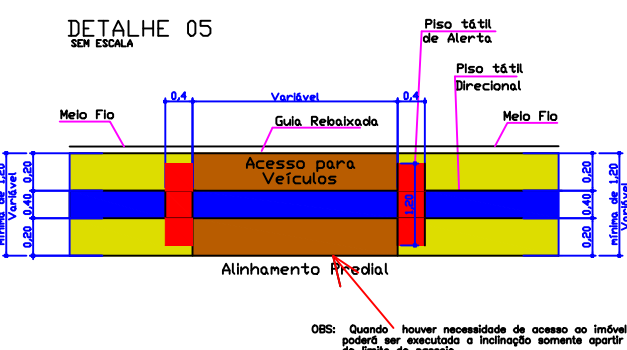
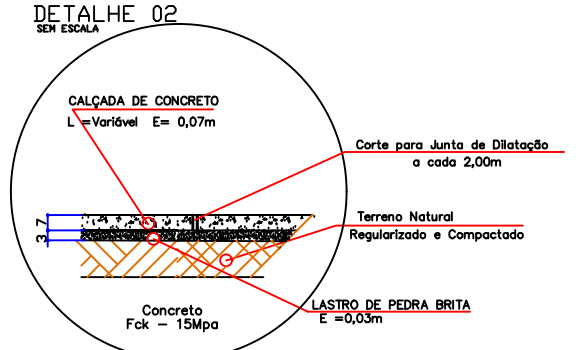
Pavimentação em C.B.U.Q.
Acessibilidade
Implantação de Calçadas e Rampas
ESCALA 1/500



Lajota em Concreto
0,40x0,40x0,03m
ÁREA DA RAMPA
7,65m²



Detalhe
em escala



CONVENÇÕES	
ESTACAS DE 20 A 20 METROS	
PP E PF	PP= PONTO DE PARTIDA E= ESTACA PF= PONTO FINAL
	RAMPA DE ACESSIBILIDADE (Modelo 06) 23 Unidades
	ÁREA DE PAVIMENTAÇÃO 6.000,05m²
	CALÇADA EM CONCRETO A EXECUTAR (Pavimento) 1.147,95m²
	CALÇADA DE ACESSO PARA VEÍCULOS 137,12m²
	PISO TÁTIL DIRECIONAL 358,00m²
	PISO TÁTIL DE ALERTA 79,00m²
	MEIO - FIO COM SARJETA A SER EXECUTADO 988,35m
	MEIO - (GUIA REBAIXADA) A SER EXECUTADO 83,44m

OBS:
01 - SUB LEITO REGULARIZADO E COMPACTADO À PROCTOR 100% PN
02 - NOS TRECHOS COM PRESENÇA DE ARGILA ORGÂNICA PLÁSTICA, DEVERÁ SER EXECUTADA A SUBSTITUIÇÃO DO MATERIAL POR SOLO COM BOM ÍNDICE DE SUPORTE E DRENAGEM.

ESPAÇO RESERVADO A PM		DEMAIS ÓRGÃOS
RESP.:		OBRA:
PROP.:		LOCAL:
TÍTULO:		DATA:
DETALHE:		ÁREA (m²):
FOL.:		ESC.:
06/09		INDICADA: